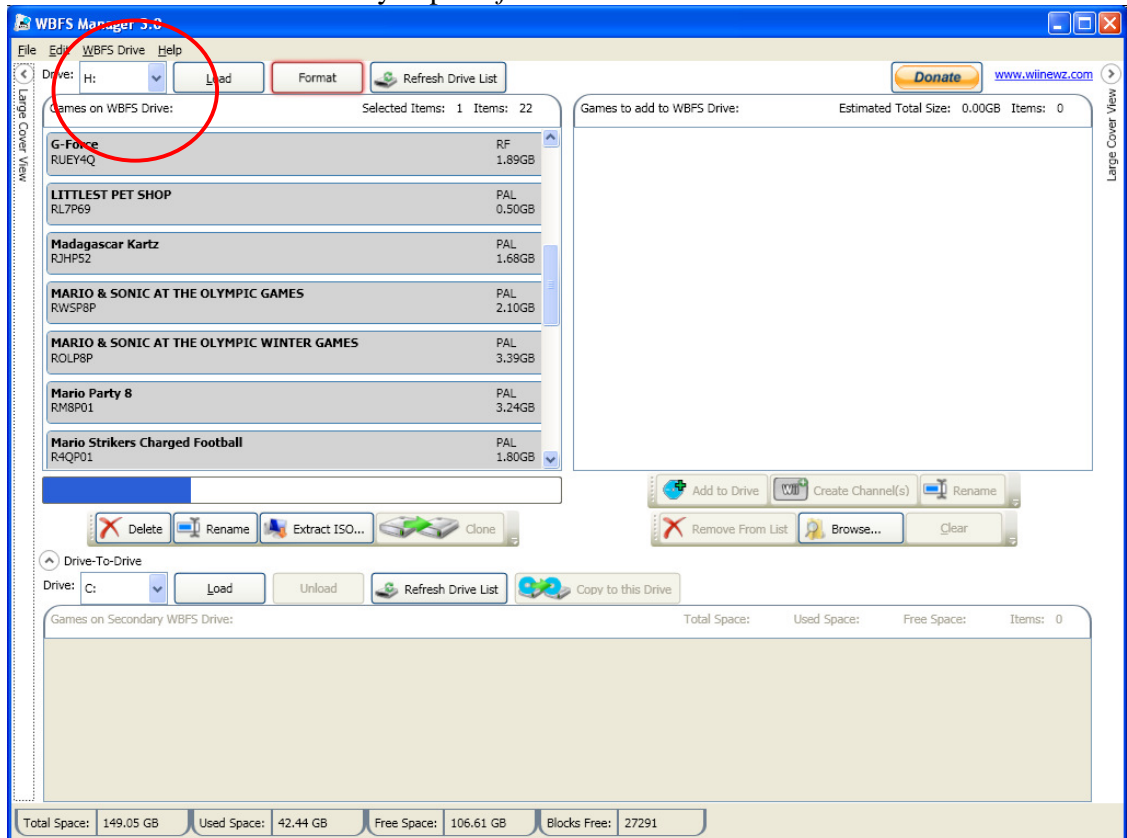


Lägga in spel på USB GX USB Loader hårddisken

1. Sätt i USB hårddisken i en USB port.
2. Kontrollera vilken bokstav din USB hårddisk får (exempel F:). Om systemet frågar dig om du vill formatera USB hårddisken ska du inte göra det. All data kommer att gå förlorad).



3. Starta programmet genom att dubbel klicka på
4. Välj korrekt bokstav i övre vänstra hörnet och tryck *Load*. Om inte din USB hårddisk bokstav finns med tryck på *Refresh Drive List*.

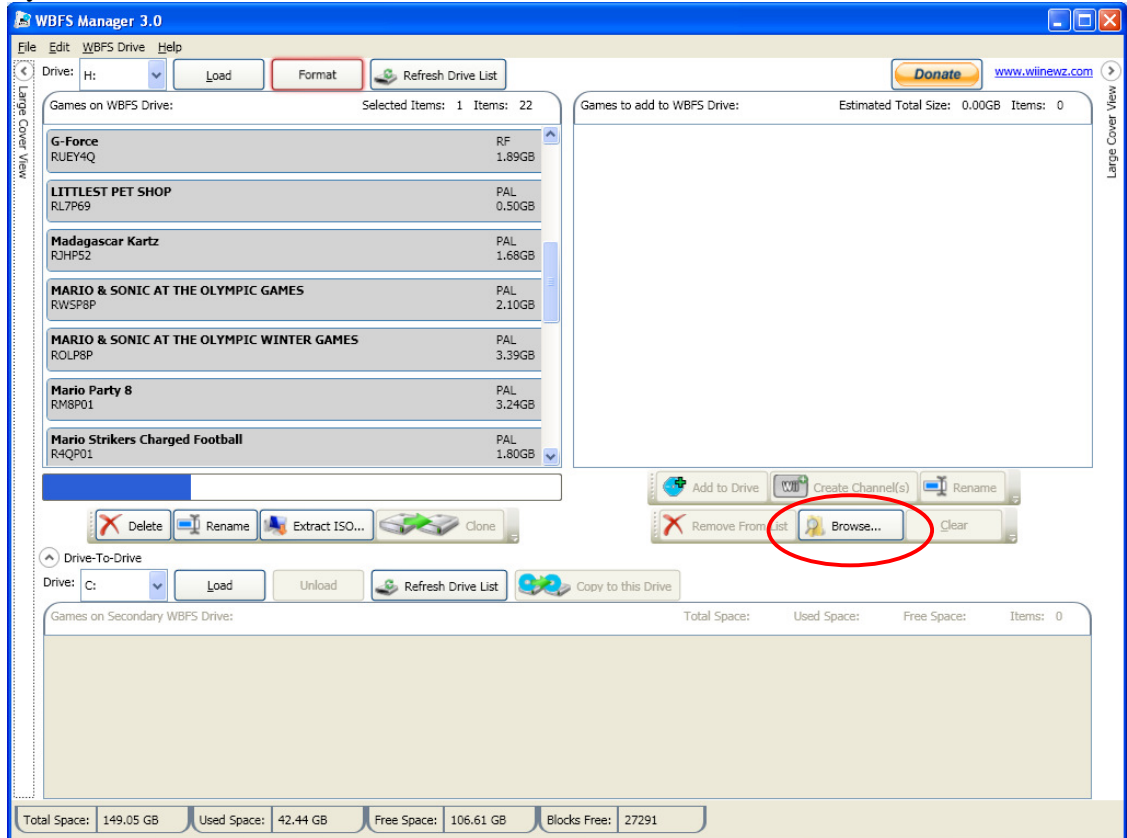


Användande av GX USB LOADER

GAME2U

WWW.GAME2U.NET

5. På vänster sida ser du spelen du har på hårddisken.
6. Tryck på *Browse...* på höger sida av fönstret för att leta upp spelet/spelen du vill flytta till USB hårddisken.



7. Leta upp spelet/spelen i det nya fönstret och tryck på *Open*.



Sida 2 av 7

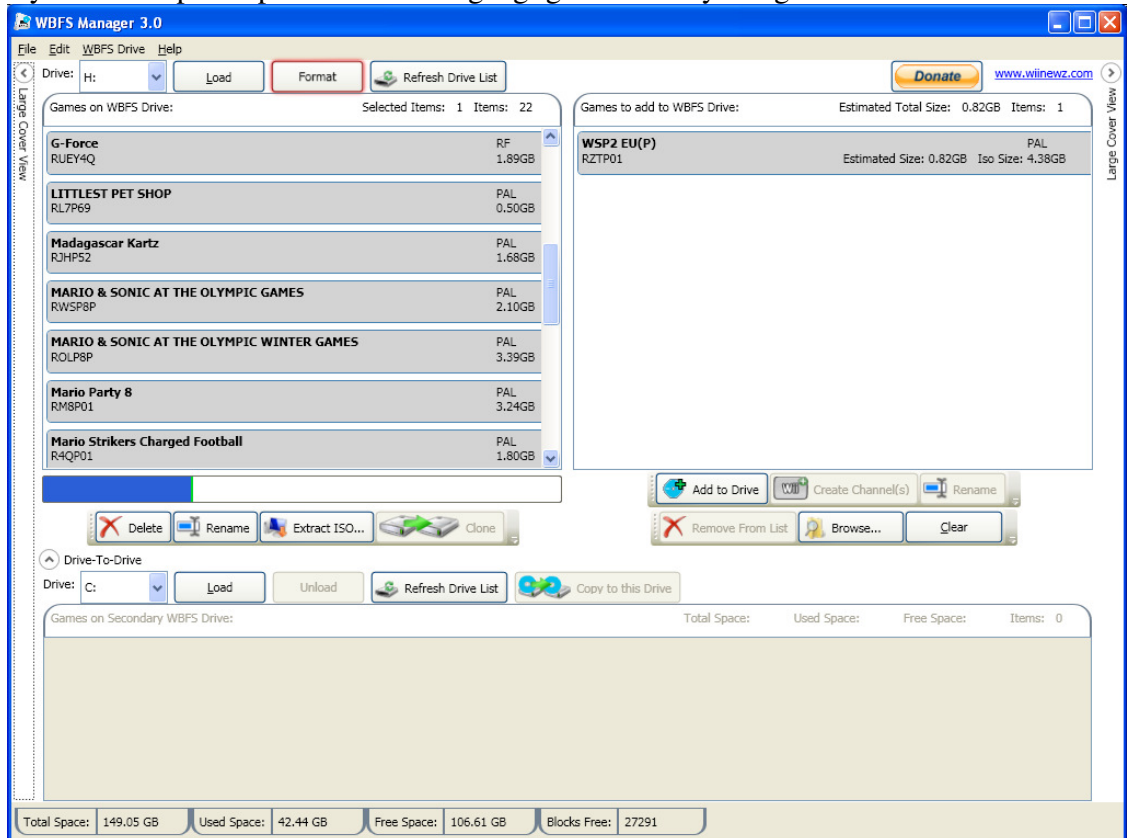


Användande av GX USB LOADER

GAME2U

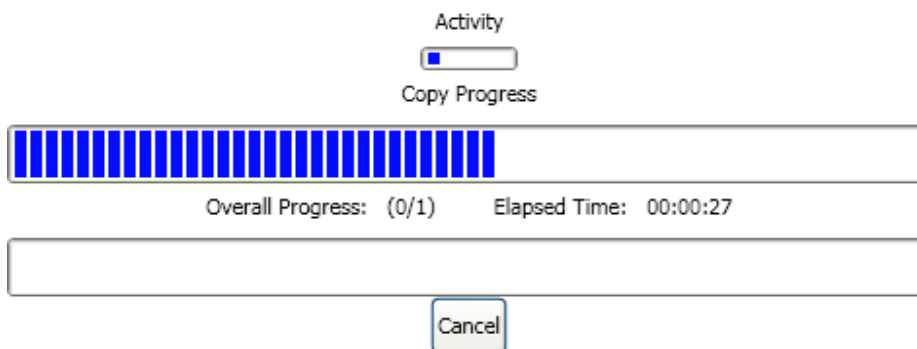
WWW.GAME2U.NET

8. Ny kommer spelet/spelen att vara tillgängliga för överflyttning.



9. Tryck på *Add to Drive* för att starta överflyttningen.

10. Ett nytt fönster kommer att öppnas där du ser statusen på överföringen.



11. När överföringen är klar så kommer följande fönster upp. Tryck *OK*.

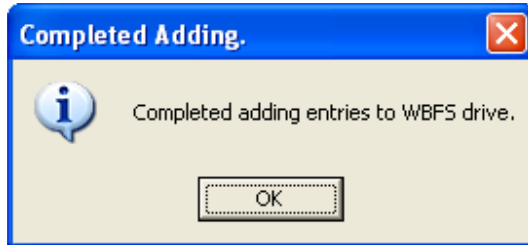
Sida 3 av 7



Användande av GX USB LOADER

GAME2U

WWW.GAME2U.NET



12. Stäng ner GX USB Loader programmet.
13. Tag ut USB hårddisken och koppla den med ditt Nintendo WII.

Var uppmärksam på att använda rätt USB port på Nintendo WII.

Sida 4 av 7



Starta spel från USB Loader

1. Sätt i USB hårddisken i rätt USB port.

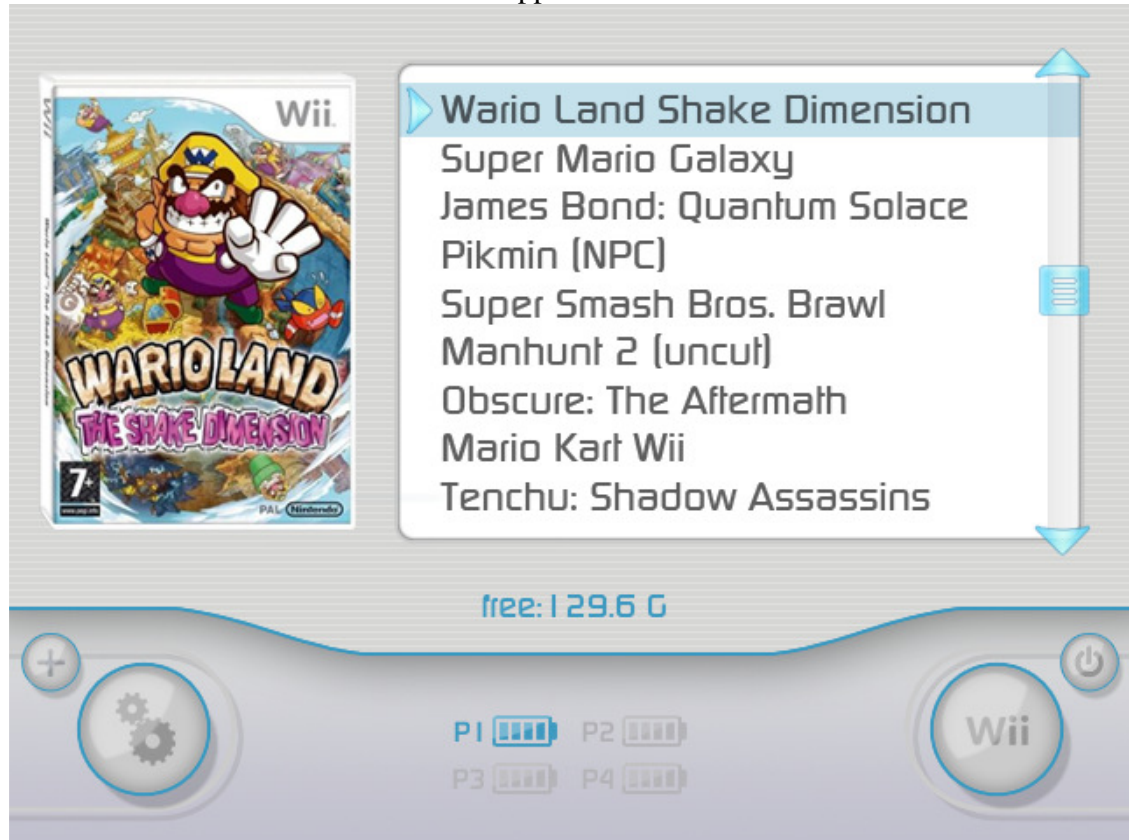


2. Slå på strömmen till Nintendo Wii och tryck på A.
3. Välj GX USB Loader i Nintendo Wii meny fönster och tryck på A.



4. Tryck på Start för att ladda GX USB Loader programmet.

5. GX USB Loader känner först av att USB hårddisken är inkopplad. Efter det kommer GX USB Loader meny fönstret upp. Om programmet inte hittar hårddisken kommer ett fel meddelande upp.



6. Leta reda på spelet du vill spela och tryck på A.
7. Nu laddas spelet och kommer att fungera som original spelet.

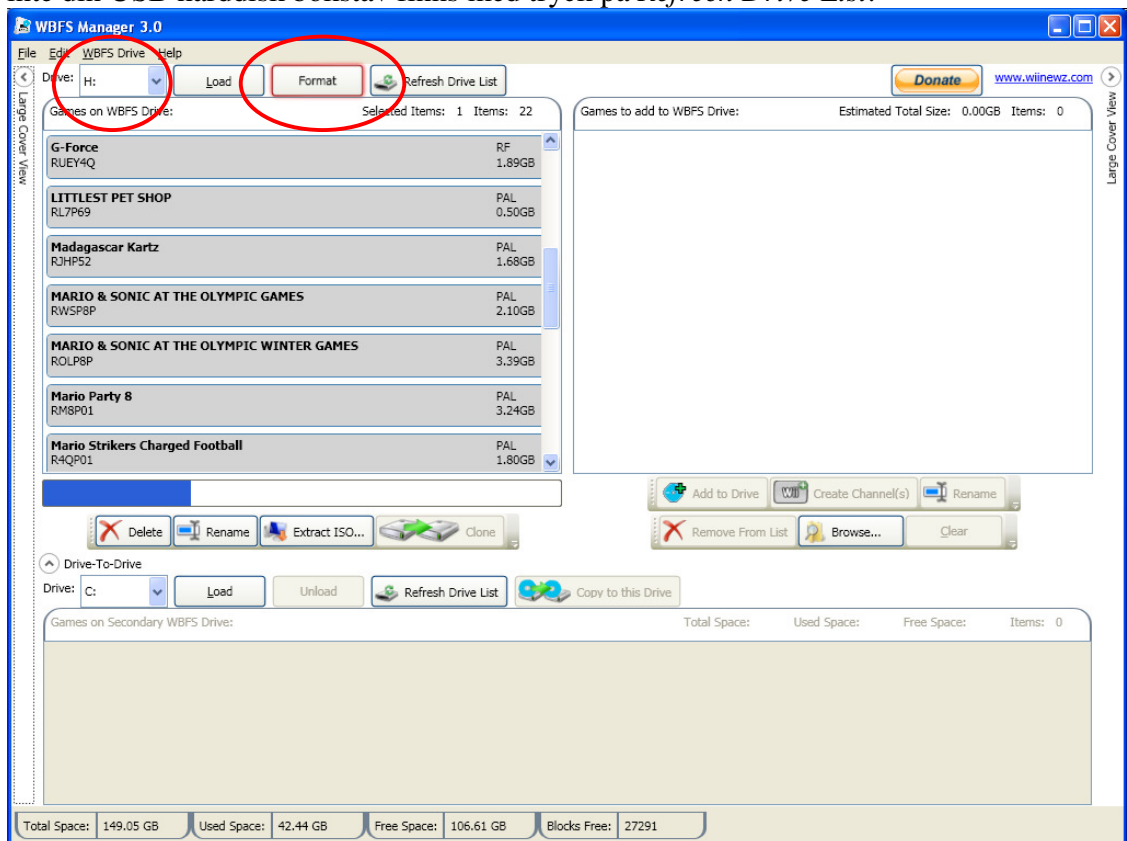
Om du har lagt upp nya spel på USB hårddisken kan du ladda ner omslag genom att trycka på frågetecknet där normalt bilden ska finnas. Detta kräver att du har SD minne i SD minneskortsläsaren och Internet uppkoppling på din Nintendo Wii.

Om du har en ny hårddisk måste hårddisken formateras i rätt filformat (WFBS)

1. Sätt i USB hårddisken i en USB port.
2. Kontrollera vilken bokstav din USB hårddisk får (exempel F:).



3. Starta programmet genom att dubbel klicka på
4. Välj korrekt bokstav i övre vänstra hörnet och tryck *Format* och sedan *OK*. Om inte din USB hårddisk bokstav finns med tryck på *Refrech Drive List*.



5. Nu är din hårddisk formaterad i rätt fil format.

Tryck inte Load innan formatering då kommer det inta att fungera